

Salaison Jean Floch  
Zone du Bardeff  
56500 Moréac

Interlocuteur : Mr DANIEL  
Téléphone : 06 76 22 78 48  
Techniciens H. E. : S. YAHY - A. DIABY  
Chargé d'affaire : CHERE Gilles  
06-29-58-89-03

Date d'intervention : Lundi 2 au Samedi 7 juin 2025 Horaire convenu : 13h30 ( J 1 )

**A la charge du client**

- Les autorisations de travail éventuellement nécessaire,
- La consignation des installations,
- Les énergies nécessaires aux travaux : eau, électricité, air,
- Le traitement des déchets

**DEMONTAGE ET REMONTAGE DE L'ENSEMBLE DES GAINES TEXTILES DES CTA ET  
EVAPORATEURS**

Observations avant chantier

L'analyse des risques avant le début du chantier correspond au mode opératoire?

☐ OUI ☐ NON

Si non, appeler le chargé d'affaires ou le responsable QSE

Descriptif des installations :

Petite CTA = dimension 4000x2000x1500 (L.I.h)

- CTA 506
- CTA 605/606
- CTA 206
- CTA 205
- CTA 212
- CTA 213
- CTA 214
- CTA 511
- CTA 512

Grosse CTA = dimension 5000x5000x2000 (L.I.h)

- CTA 508
- CTA 208
- CTA 203
- CTA 202
- CTA expédition 602
- CTA 505 bis flux laminaire 9 filtres 600x6000

Très Grosse CTA = dimension 8000x4000x2000 (L.I.h)

- CTA 510
- CTA 505 flux laminaire 18 filtres 600x6000

CTA four 301 (pas à faire, à la demande du client))

**Descriptif gaine textiles : Toutes les gaines sont sur câbles**

**Salle 201**



1 gaine textile D600 de 15 ml

Hauteur : 6m

accès nacelle

**Salle 202**



1 tronçon collecteur d1600 de 4ml

1 gaine d1300 de 16 ml

1 tronçon collecteur d1600 de 4ml

1 gaine d1300 de 16 ml Hauteur : 6m accès nacelle ok

### **Salle 203**



1 tronçon collecteur d1600 de 5ml

1 gaine d1100 de 26 ml

1 tronçon collecteur d1600 de 5ml

1 gaine d1100 de 26 ml Hauteur : 5m accès nacelle ok

### **Salle 205**



1 gaine textile D1300 de 12 ml, en L

1 gaine textile D800 de 23 ml, en T

Hauteur : 5m accès nacelle ok

### **Salle 206**



1 tronçon collecteur d1200 de 5ml, en T

1 gaine d800 de 26 ml

1 tronçon collecteur d1200 de 5ml, en T

1 gaine d800 de 26 ml Hauteur : 6m accès nacelle ok

### **Salle 208**



accès difficile au collecteur

possibilité de bouger la ligne de production

1 tronçon collecteur d1800 de 5ml, en T

1 gaine d1100 de 18 ml

1 tronçon collecteur d1800 de 5ml, en T

1 gaine d1100 de 18 ml Hauteur : 6m

### **Salle 212**



1 tronçon collecteur d1300 de 6ml

1 gaine d800 de 28 ml

Hauteur : 6m accès nacelle ok

### **Salle 213**



1 gaine textile D1250 de 20 ml Hauteur : 5m

### **Salle 214**



1 gaine textile D1250 de 15 ml  
Hauteur : 5m accès nacelle ok

### **FOUR 301**



2 gaines textile D1000 de 15 ml  
3 gaines textile D1000 de 8 ml au total



1 gaine textile D1000 de 12 ml au total

Hauteur : 5 m accès nacelle ok

### **Salle 506**



1 tronçon collecteur d1200 de 2ml

1 gaine d800 de 17 ml (attention longueur différentes de chaque côté, voir longueur de câble)

Hauteur : 6m

accès nacelle ok

### **Salle 504**



1 gaine textile D500 de 16 ml (à faire à partir de 11/2023)

Hauteur : 5m

accès nacelle ok

### **Salle 508**



1 tronçon collecteur d1600 de 5ml

1 gaine d1300 de 22 ml

1 tronçon collecteur d1600 de 5ml

1 gaine d1300 de 22 ml

Hauteur : 5m accès nacelle ok

### **Salle 509**



1 gaine textile D800, double entrée , de 10 ml

Fixation sur double câble

Hauteur : 5m accès nacelle ok

### **Salle 510**





1 gaine textile D1200 de 15 ml

Hauteur : 8m

accès nacelle ok

### **Salle 511 (paté)**



1 gaine d800 de 17 ml

1 gaine d500 de 6 ml

### **Salle 512**



1 gaine d1000 de 22 ml en L

Hauteur : 6m

accès nacelle ok

Hauteur : 6m accès nacelle ok

### **Salle 602 (à partir de 15h00)**



1 tronçon collecteur d1500 de 3ml

1 gaine d1200 de 60 ml

1 tronçon collecteur d1500 de 5ml

1 gaine d1200 de 55 ml

Hauteur : 5m accès nacelle ok

### **Salle 604, local carton 1<sup>er</sup> étage**



2 gaine d630 de 13 ml

Hauteur : 3m

accès escabeau ok (connectées à évapo)

### **Salle 606**



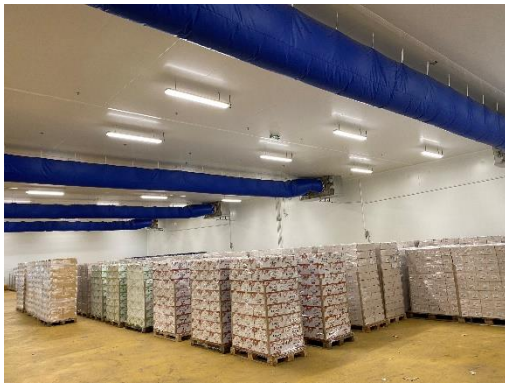
1 tronçon collecteur d1500 de 3ml

1 gaine d1000 de 12 ml

Hauteur : 6m

accès nacelle ok

### **Salle 607**



3 gaines d900 de 33 ml

1 gaine d900 de 21 ml

Hauteur : 6m

accès nacelle ok

**Couloir 856**



2 gaines textile D600

chaque gaine de 25 ml

Fixation sur double câbles Hauteur : 4m

accès difficile pour gaine au fond du couloir , passer par l'autre coté, prévoir de démonter le convoyeur pour accéder

Observation après chantier

Laisser l'extraction en fonctionnement après le départ de notre équipe technique

Nom du chef d'équipe

Heure début des travaux

Nom du client, Signature

Heure fin des travaux

Signature

Tampon après contrôle